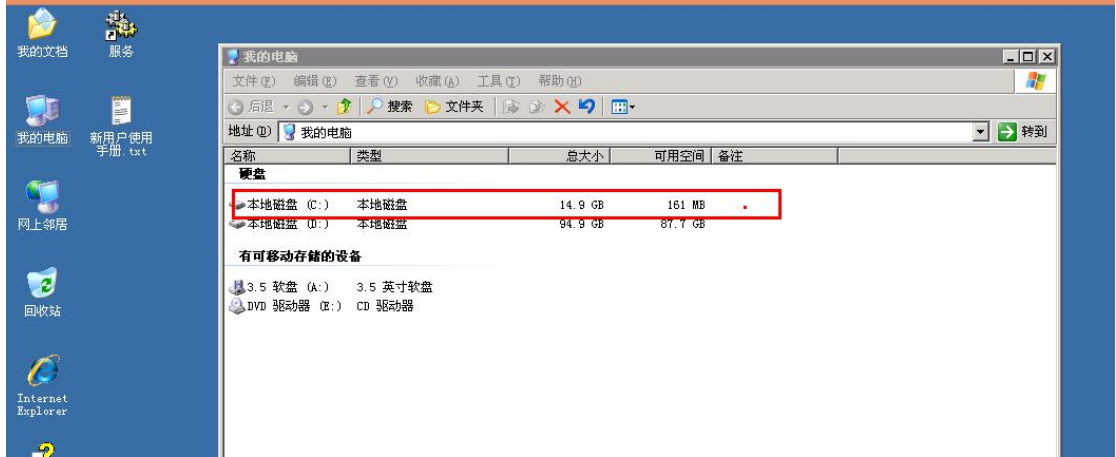


云主机 C 盘空间不足问题

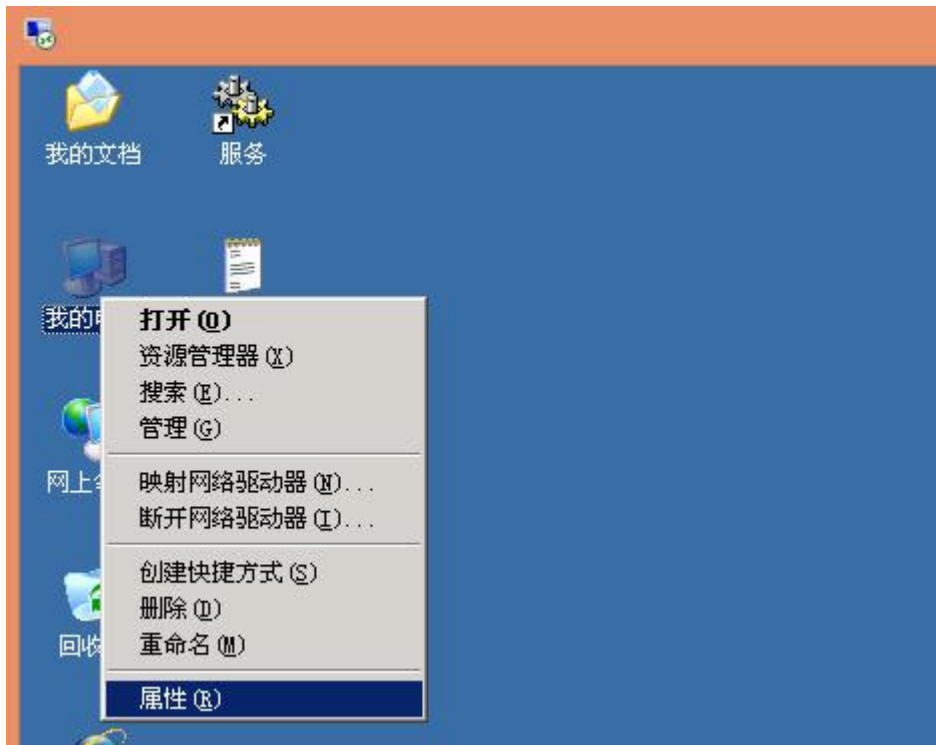
问题现象：

1. 服务器安装系统后，系统默认虚拟内存会存放到 C 盘下，因此导致 C 盘容量过小；

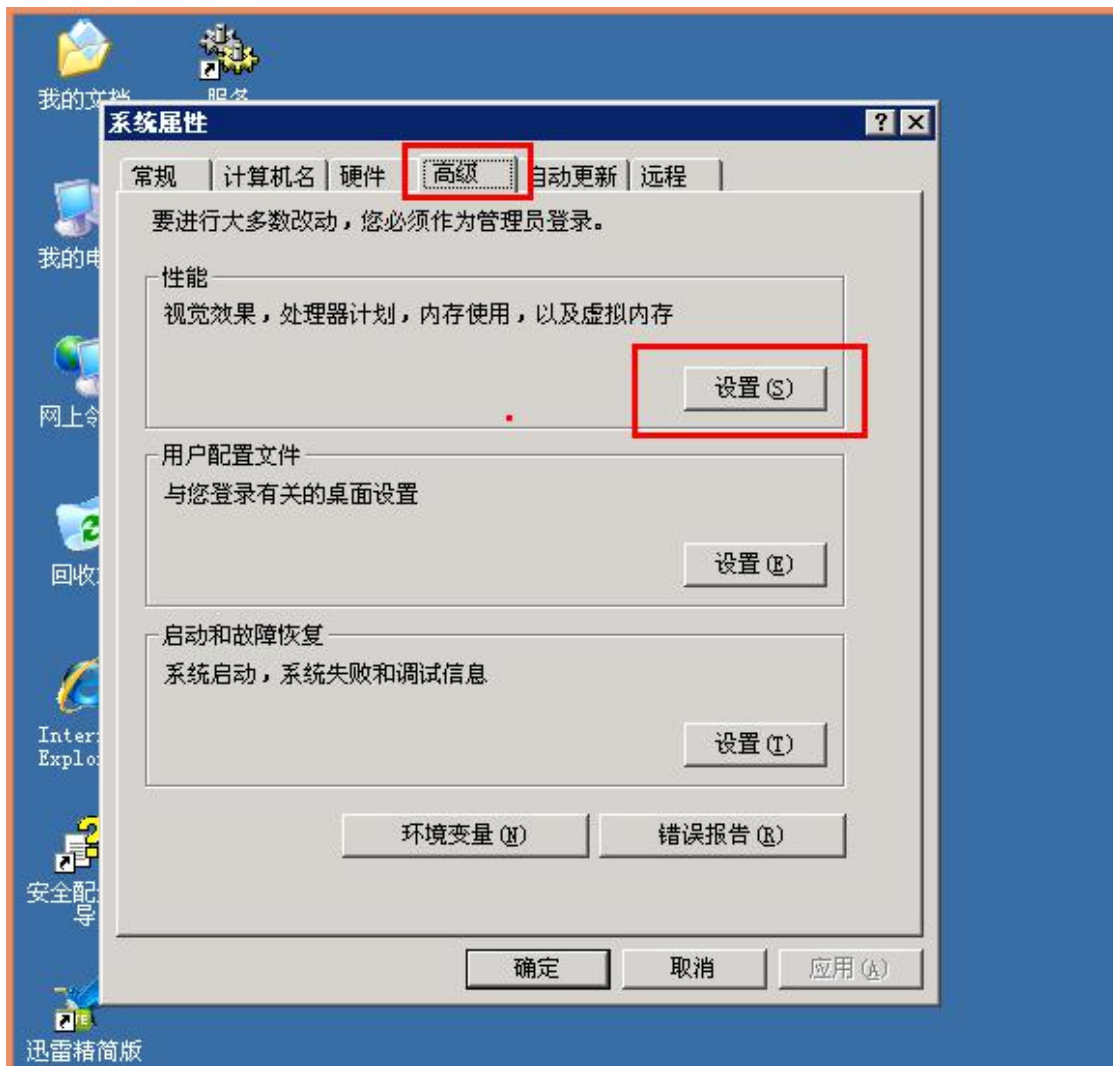


解决方法：

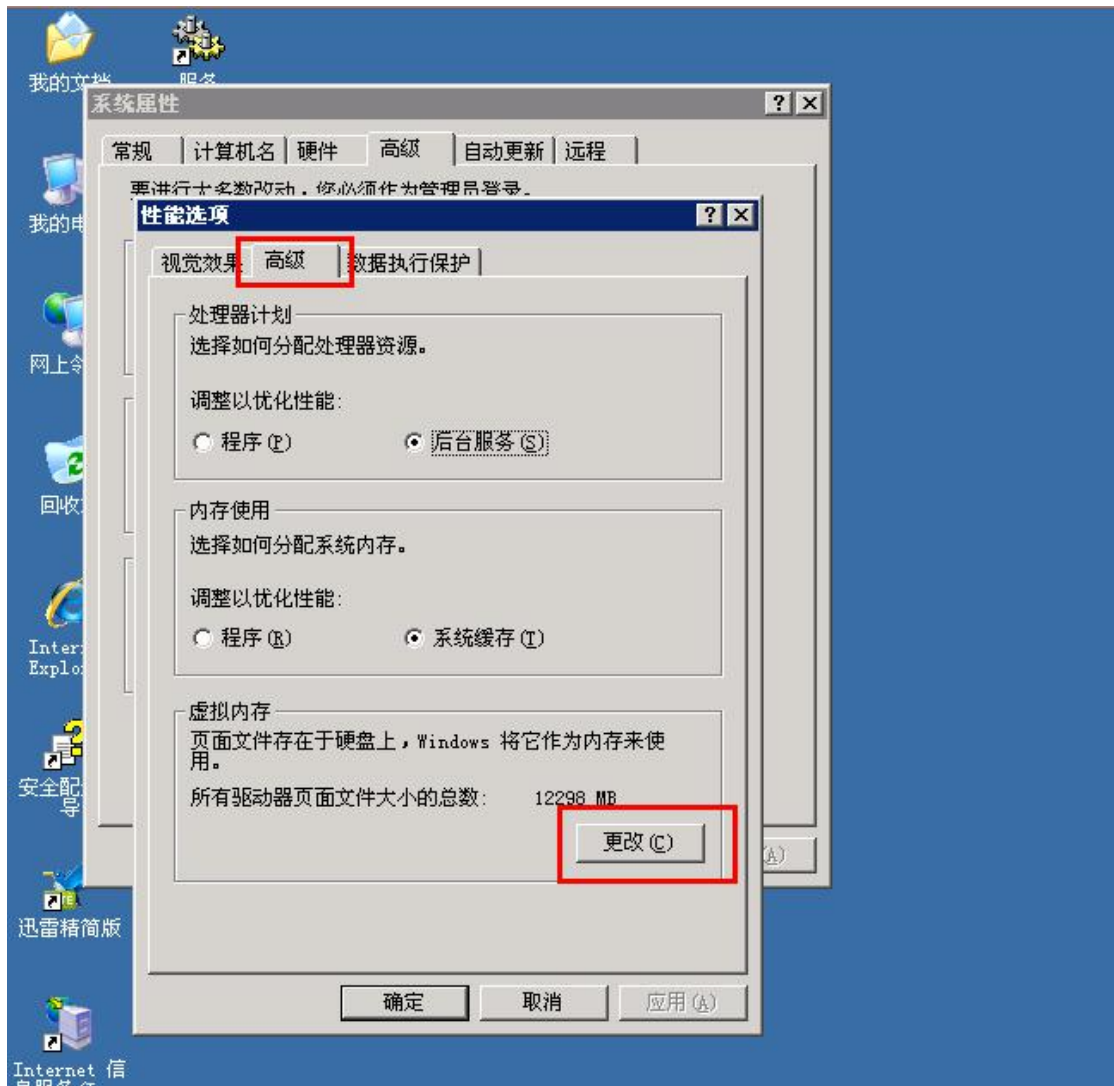
1. 远程登录服务器；
2. 右键点击>我的电脑，选择属性；



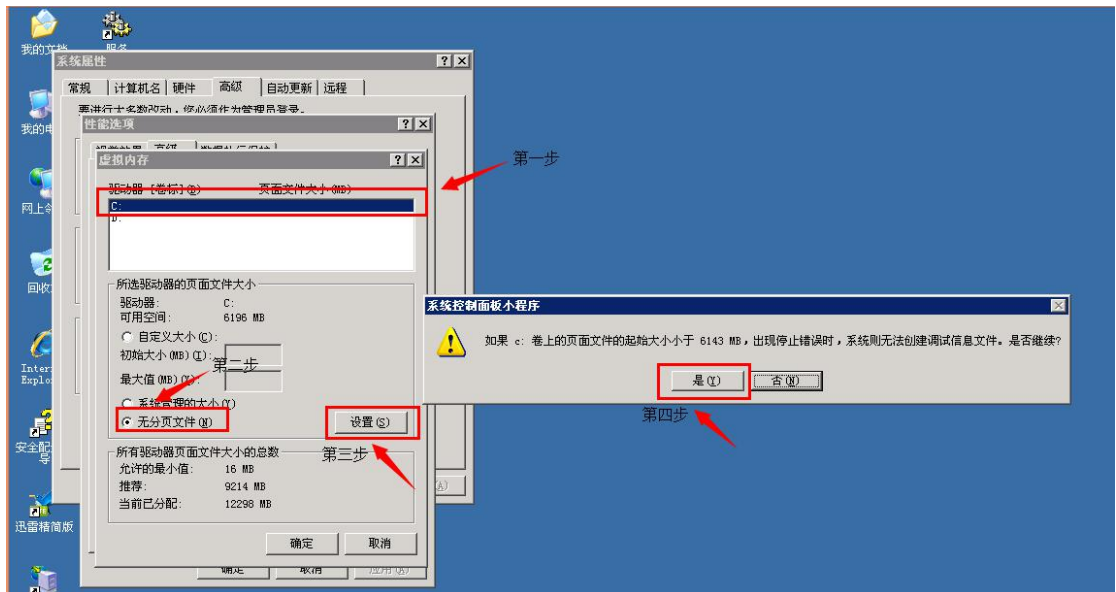
3. 选择“高级”，点击“设置”；



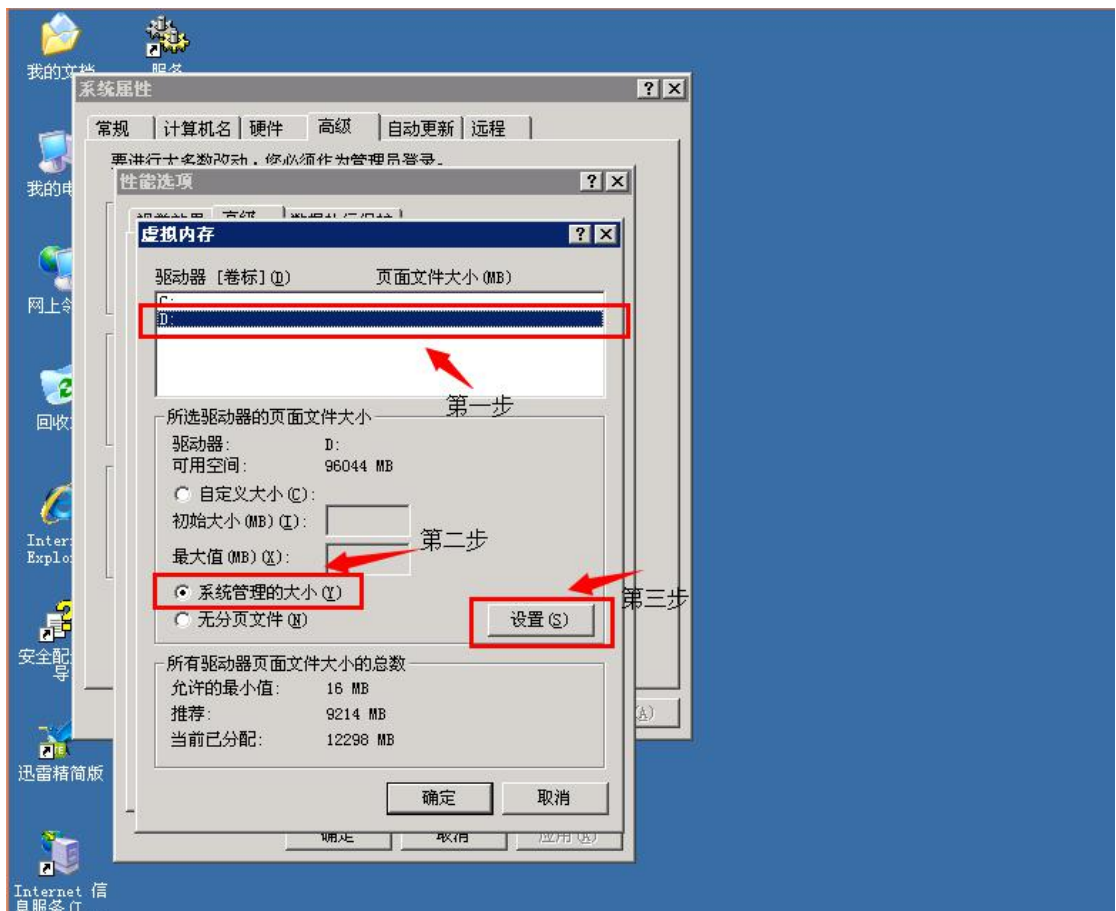
4. 选择“高级”，点击“更改”；



5. 按照如图执行步骤：
 - 5.1 选择“C”；
 - 5.2 选择“无分页文件”；
 - 5.3 点击“设置”；
 - 5.4 点击“是”；



6. 按照如图执行步骤：
 - 6.1 选择“D”；
 - 6.2 选择“系统管理的大小”；
 - 6.3 点击“设置”；



7. 点击“确定”，重启服务器；



8. 再次登录后，服务器 C 盘空间容量正常。

